

# Presse pneumatique PP

Précision, flexibilité et stabilité pour des processus de pressage fiables



- Plage de force: 290 - 13'000N
- Butée micrométrique réglable ( graduation 0.01mm )
- Broche anti-rotation
- Départ cycle par double bouton
- Programmation et utilisation via l'écran tactile
- Fonctions ( presse, capot de protection, etc. ) programmables via 8 séquences
- Programmation de la pression ( option )
- Plus de 90 programmes différents peuvent être stockés
- Evaluation OK / NOK selon des critères définis par l'utilisateur ( option )
- Disponible sous forme de presse stand-alone ou de poste de travail complet ( table de travail ergonomique Covatec ou selon les spécifications du client )

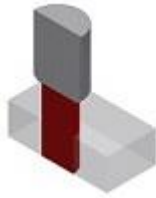


**COVATEC**

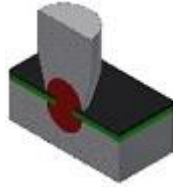
# Presse pneumatique PP

Processus / Technologie des processus

Chassage



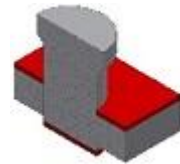
Rivetage



Clipsage



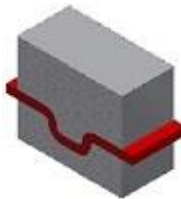
Poinçonnage



Découpage



Formage



Marquage



## Poste de travail ergonomique Covatec pour la presse ( option )

L'ergonomie est un élément important dans le développement du lieu de travail. Covatec propose un poste de travail pour la presse qui se distingue non seulement par son design mais aussi par son ergonomie. En considérant divers principes de base en rapport avec les différentes possibilités d'ajustement, nous pouvons offrir un poste de travail ergonomique qui peut être adapté à chaque employé par de simples mouvements des mains.



### Caractéristiques

- Surface de travail 1270 x 800 mm
- Presse intégrée dans la poste de travail
- Accoudoires fixe Covatec
- Canal de câbles intégrée avec multiprise
- Tôle de fonds
- Réglage électrique à la hauteur
- Connexions: 230V, air comprimé >6 jusqu'à max.10bar, vide si nécessaire

### Options

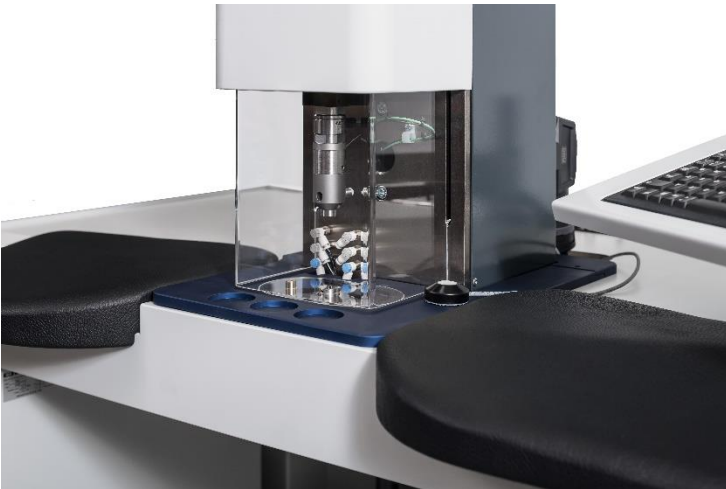
- Repose-pieds réglable simplifié
- Support avec brosse à vacuum extensible
- Support avec buse de soufflage extensible
- Lampe Waldmann LED
- Support binocular Leica
- Supports avec pochettes Tarifold pour des documents de production
- Différents raccords d'air et régulateur pour la buse de soufflage sur le plateau



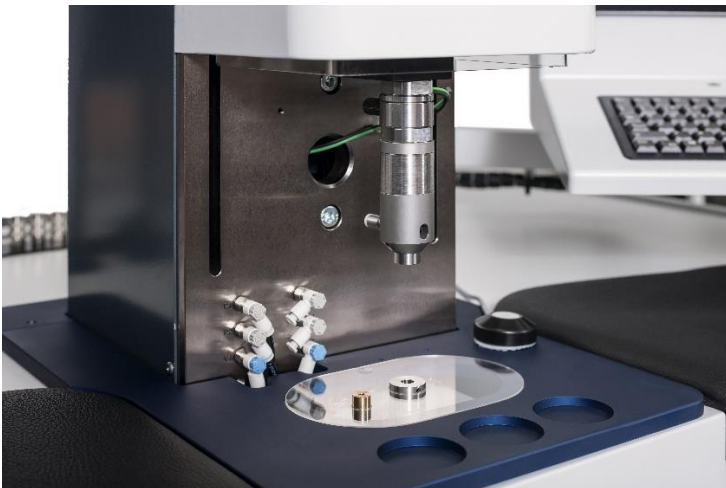
**COVATEC**

# Presse pneumatique PP

## Poste de travail ergonomique Covatec



Zone de travail avec plaque de fermeture, configurable en fonction des besoins du client.



Raccords d'air comprimé et vacuum avec régulateurs de débit pour les fonctions des outils, facilement configurables en séquences de travail.



Armoire de commande intégrée.



**COVATEC**

# Presse pneumatique PP

Evaluation OK / NOK par mesure force/position ( option )

L'évaluation des processus est effectuée à l'aide de divers outils d'évaluation.

**Courbe actuel**



**Indicateur Bon/Mauvais**



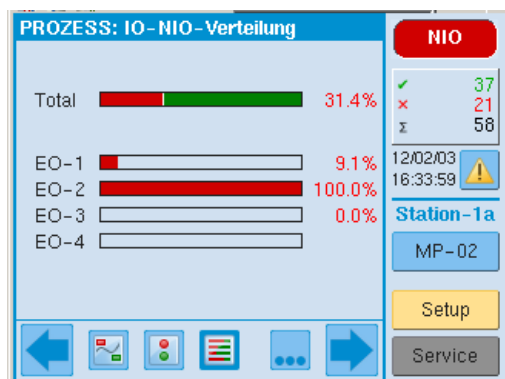
**Résultats et valeurs**

...	Donnée	Valeur	Unité
1	Entrée	160	N
1	Sortie	293	N
...	Ymax-Y	2071	N
...	Ymax-X	96.4	mm

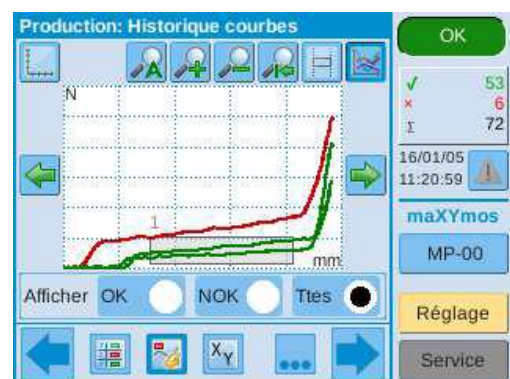
**Instant view**



**Distribution IO – NIO: Quelle est la cause des NIO?**



**Diagnostic NIO: mémoire pour les "Dernières courbes de mesure"**



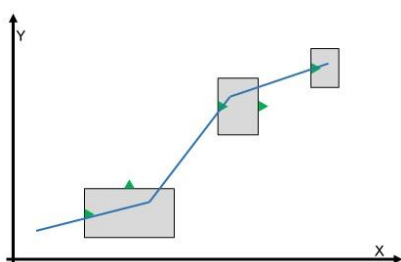
# Presse pneumatique PP

## Evaluation OK / NOK par mesure force/position

L'évaluation des processus est effectuée à l'aide de divers outils d'évaluation.

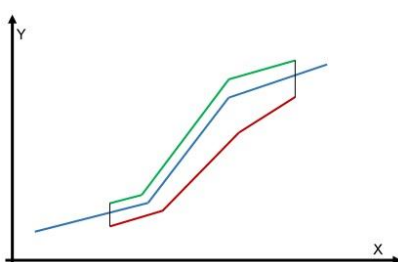
### Uni-Box

Entrée et sortie comme indiqué. Aucune violation des côtés "fermés" n'est autorisée. Chaque côté peut être défini comme une entrée ou une sortie.



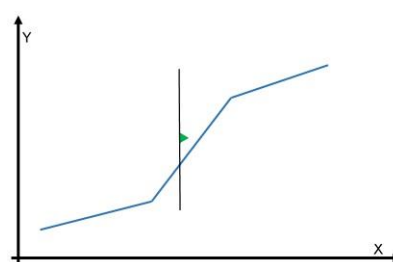
### Courbe

La courbe de mesure ne doit pas franchir la ligne supérieure et inférieure. Il s'agit d'un objet d'évaluation qui peut être enseigné.



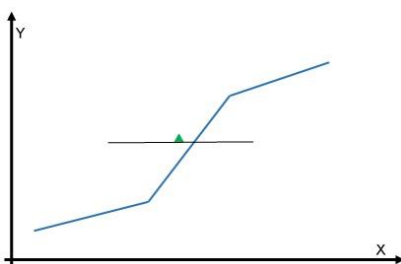
### Lignes - Y

La ligne doit être franchie une fois. Une valeur Y au niveau du point d'intersection est surveillée.



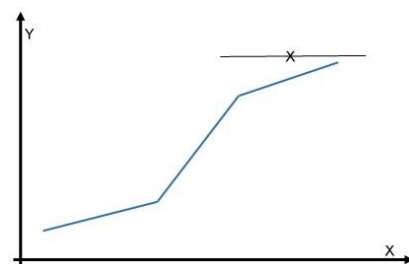
### Lignes - X

La ligne doit être franchie une fois. Une valeur X au niveau du point d'intersection est surveillée.



### Lignes - NO PASS

La ligne ne doit pas être franchie. Sinon, NIO et « NO PASS » s'affiche en temps réel.





# Presse pneumatique PP

## Données techniques / équipement

Type de presse		PA25		PA30			PA50				
		85	150	105	240	420	240	420	660	1300	
Cylindre Ø	mm	45	60	50	75	100	75	100	125	2x125	
Force F max ( 0.6 MPa )	N	850	1'500	1050	2380	4'240	2380	4'240	6'620	13'000	
Force F min ( 0.2 MPa )	N	290	500	350	800	1'400	800	1'400	2'200	4'400	
Course de la broche	mm	32		35			55				
<b>Dimensions</b>											
Hauteur	mm	431		524			687				
Profondeur	mm	183		278			228				
Largeur	mm	169		179			332				
Profondeur col de cygne	mm	52		61			98				
<b>Panneau de contrôle</b>											
Hauteur	mm				171						
Profondeur	mm				371						
Largeur	mm				371						
<b>Porte-outil</b>											
Broche (partie supérieure de l'outil)	mm	8H6		8H6			8H6				
Broche (partie supérieure de l'outil)	Pince	B8 ( option )		B8 ( option )			W15 ( option )				
Broche diamètre extérieur	mm	16 +/-0.005		15 +/-0.005			28 -0.005 / -0.01				
Table (partie supérieure de l'outil)	mm	25H6		30H6			50H6				
Surface porte-outil	mm	90 x 90		105 x 105			146 x 146				
<b>Poids complet</b>	kg	15		25			70				
<b>Alimentation</b>											
Tension	V AC				230						
Fréquence	Hz				50 - 60						
Puissance max.	kVA				0.2						
Courant max.	A				0.7						
Air comprimé max.	MPa				0.6						
<b>Équipement</b>											
Table X - Y pour l'outil inférieur					Option						
Evaluation OK / NOK par mesure force/position					Option						
Eclairage LED intégré réglable					Option						
Cylindre d'éjection					✓						
Pilotage pneum. cylindre d'éjection					Option						
Pilotage pneum. outil supplémentaire					✓						
Vacuum pilote 2x					Option						
Soufflette pilote 1x					✓						
Valve de programmation de la pression					Option						

Sous réserve de modifications techniques

Covatec AG  
Rue des Prés 137  
CH-2503 Biel / Bienne  
Tél. +41 32 344 99 70  
info@covatec.ch / www.covatec.ch

**COVATEC**