

Soudage thermo-compression SR10 - 1120

Stabilité, flexibilité et rapidité pour des processus fiables



- Soudage de fils de cuivre laqués $\varnothing 0.01 - 0.15\text{mm}$
- Unité process montée sur support, axe Z motorisé course 60mm
- Livrable comme poste manuel, intégré dans les plateformes SR10-1135 resp. SR10-1139 ou comme unité à intégrer dans un système tiers
- Générateur programmable par le client
- Programmation et utilisation via l'écran tactile
- Stockage des données de processus
- Connexion au réseau du client
- Alimentation des pièces par robot ou unité de manutention (option)

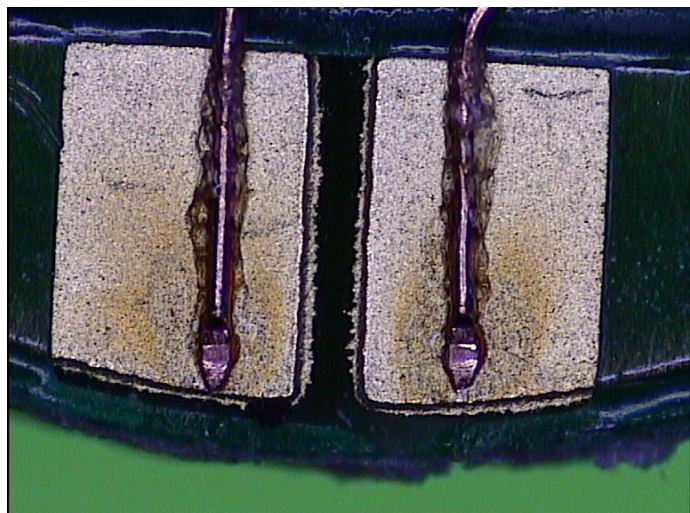
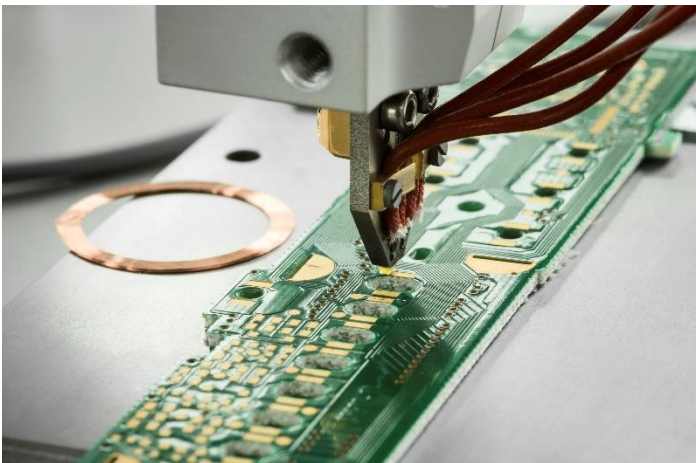


COVATEC

Soudage thermo-compression SR10 - 1120

Technologie

- Cette technologie est utilisée pour contacter des fils de cuivre fins prélaqués (\varnothing 0.01 - 0.15mm); elle a de grands avantages comparé à la méthode de fixer des fils fins sur un circuit.
- La couche de laque isolante ne doit plus être enlevée par un traitement à la flamme et les fils et circuits ne doivent plus être étamés.
- Cette technologie réunit toutes ces procédures en une seule, c'est-à-dire que la laque isolante est brûlée lors du contact avec le circuit; le temps de cycle est d'environ 0.5 secondes.
- Le process peut être paramétré par le client; les paramètres pouvant être ajustés sont la température, le temps avant soudage, le temps de soudage, la profondeur de forgeage et la force de soudage.
- Les paramètres sont continuellement surveillés; la profondeur de forgeage est un critère de qualité, pour lequel l'utilisateur peut définir des limites mini et maxi.
- Nous travaillons avec des thermodes en tungstène ou en diamant. Ces dernières ont un grand avantage au niveau de la durée de vie; de plus, leur température est continuellement surveillée et ajustée. Pour les thermodes en tungstène, une courte impulsion de courant amène la pointe à incandescence.



COVATEC

Soudage thermo-compression SR10 - 1120

Données techniques / équipement

Soudage par thermo-compression		SR10-1120
Dimensions		
Poste de travail manuel		
Hauteur	mm	590
Profondeur	mm	600
Largeur	mm	700
Générateur pour intégration		
Hauteur	mm	195
Profondeur	mm	315
Largeur	mm	390
Tête de soudage pour l'intégration		
Hauteur	mm	335
Profondeur	mm	205
Largeur	mm	45
Poids complet	kg	50
Alimentation		
Tension	V AC	230
Fréquence	Hz	50 - 60
Puissance max.	kVA	3.6
Courant max.	A	16
Air comprimé max.	MPa	0.6
Ausrüstung		
Mesure d'écrasement		✓
Mesure de force		✓
Réglage de force		✓
Refroidisseur d'eau		✓

Sous réserve de modifications techniques

Covatec AG
Rue des Prés 137
CH-2503 Biel / Bienne
Tél. +41 32 344 99 70
info@covatec.ch / www.covatec.ch

COVATEC